

Guía Del Usuario - 4D Sustainability Canvas

Completa los 4 cuadrantes del 4D Sustainability Canvas respondiendo las preguntas relacionadas a Comunidad, Gobernanza, Planeta y Empleados. Por ejemplo, bajo Comunidad, si la respuesta a la preguntas "¿Cómo contribuye tu empresa a la comunidad local donde opera?" es "No contribuye", puedes resaltarlo como un área en la que la empresa podría tomar acciones.



COMUNIDAD

Crea una sociedad sana y justa a mediante la cadena de valor, incluye todos los proveedores, socios, clientes y comunidad local. No dejes a nadie atrás.

¿Cómo contribuye tu empresa a la comunidad local donde opera?

¿Cómo se involucra en proyectos de desarrollo local? ¿Tu empresa considera a los proveedores locales y marginalizados en el proceso de compras? ¿Cómo? ¿Tu empresa genera empleos para la comunidad local? ¿Cuál es el proceso?

¿Cuán transparente es la cadena de suministros de tu empresa?

¿Cómo tu empresa podría mejorar el impacto ambiental y social de sus proveedores/contratados?

¿Los grupos vulnerables tienen acceso a su producto / servicio? De lo contrario, ¿cómo podrían convertirse en sus clientes?

¿Cómo tu producto/servicio podría ser usado por grupos vulnerables?

¿Cómo estás comprobando que el valor e impacto en los clientes es real? Como se mide el impacto social y ambiental de las actividades?



EMPLEADOS

Impulsa el poder de un equipo de alta capacidad a través de un lugar de trabajo inclusivo, diverso e inspirador.

¿Tu empresa cumple con la ley laboral?

¿Alguien gana menos que el salario mínimo vital de tu país?

¿Cómo podría tu empresa asegurar la transparencia en el pago de salarios?

¿Cómo la gestión cuida de la salud, el bienestar y la seguridad de los empleados?

¿Qué tipo de oportunidades de formación/entrenamiento ofrece tu empresa para los empleados?

¿Como tu empresa podría evitar todas las formas de violencia en el trabajo, incluyendo abuso verbal y/o físico?

¿Cómo tú empresa fomenta una cultura de emprendimiento e invierte en emprendedores jóvenes?

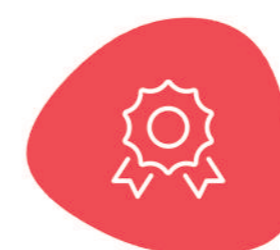
¿Qué tan diversa es la empresa? (considerando género, sexo, identidad de género, discapacidad, esas, orientación sexual, religión, raza, color, origen étnico o nacional, nacionalidad)

¿De qué modo garantiza tu empresa condiciones de trabajo justas e inclusivas? (inc. horarios y oficinas flexibles)

¿Cómo podría tu empresa fomentar la inclusión generacional entre el personal existente y las nuevas contrataciones?

¿Cuales son sus expectativas con respecto a llevar a su compañía por un camino más sostenible?

Puede ser desde ganar una ventaja competitiva (como, lograr la fidelidad de los clientes o atraer inversores mas conscientes) hasta una nueva fuente de ingresos. Es importante que todos los miembros del equipo tengan en cuenta esta respuesta al identificar y planificar las acciones que la empresa decidirá tomar.



GOBERNANZA

Establece estructuras y procesos dentro de la empresa que permitan la auténtica creación de impacto y transparencia de la operación y liderazgo.

¿Cómo la visión y misión de tu empresa llevan a un futuro sostenible basado en la creación de valor compartido?

¿Cómo los valores de tu empresa reflejan los principios sostenibles, circulares (sin residuos) y de igualdad?

¿Cómo aseguras que los empleados están alineados con la visión y misión de tu empresa?

¿Tu empresa realiza reportes sobre su impacto social y/o ambiental? ¿A qué nivel? ¿Qué stakeholders obtienen esta información? ¿Cómo la gerencia de la empresa asegura una distribución equitativa y justa de sus ganancias? (Por ejemplo; a través de una política de dividendos que reinvierte en proyectos relacionados a la sostenibilidad)

¿Tu empresa invierte en acciones (internas o externas) para erradicar la pobreza? (Por ejemplo; desarrollar una política de salarios dignos)

¿Cómo la empresa comunica el desempeño financiero y operacional entre los empleados? (piensa en transparencia y motivación, incentivos)

¿Cómo la empresa ha involucrado a los stakeholders respecto al desempeño social y ambiental? (por ejemplo reportes de impacto, materiales de comunicación)

¿Cómo el modelo de negocio responde al concepto de circularidad y el marco de Triple Resultado Final (TBL social, ambiental y financiera)?

¿Cómo la empresa podría incentivar la implementación exitosa de medidas de sustentabilidad entre los empleados? (por ejemplo, comisión, aumento de salario, vacaciones adicionales, etc.)

¿Cómo la empresa asegura una conducta empresarial ética? (por ejemplo, con política contra el soborno, ley contra la esclavitud, política de ética)



PLANETA

Opera dentro de los límites planetarios. Reduce y mitiga el impacto ambiental negativo y contribuye a la regeneración de las tierras, protección de la biosfera y protección de las especies.

¿Cómo la empresa mide e intenta reducir la huella de CO2 de sus empleados/operaciones/infraestructura? (si eres una empresa de servicio considera las emisiones de escopo 3 como la compra de productos y servicios de proveedores, los viajes de tus empleados, los servicios financieros y técnicos).

¿Tu empresa podría ser comprometida con el objetivo de alcanzar el impacto Cero Neto o impacto neto positivo en el clima?

¿Qué ocurre con el producto al final de su vida útil? ¿Cómo podrías reutilizar y reciclar más?

¿Cuántos residuos produce tu empresa y cómo podrías reducirlos o eliminarlos? (piense en desechos sólidos, desechos de alimentos y desechos electrónicos)

¿Cómo podrías garantizar un uso del agua ambientalmente responsable y socialmente equitativo? (por ejemplo, minimizar el consumo y las descargas de agua dulce, evitar la contaminación del agua y proteger las áreas con estrés hídrico)

¿Cómo podrían comprometerse con prácticas de abastecimiento responsable más allá de su cumplimiento? (por ejemplo, incluir criterios ambientales en los criterios de selección, educar a los proveedores sobre la protección ambiental y el cumplimiento)

¿Han considerado certificarse en temas de ahorro energético, ecológicos o comercio justo?

¿Cómo tu empresa involucra a los empleados y proveedores en la educación y acción climática?

Tu empresa está comprometida con la protección y restauración de la biodiversidad? ¿Cómo podrían contribuir sus actividades empresariales a la regeneración de especies, hábitats y ecosistemas?



CADENA DE VALOR

*¿Cuáles son tus actividades principales?
¿Quiénes son tus actores de interés?*

